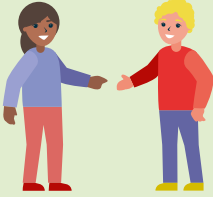




معلومات

مركز الحسابات - التخفيض خدمة رعاية الأطفال اليومية في المدرسة



- إذا كان طفلك يدرس في مدرسة ابتدائية حكومية أو مدرسة إعدادية متوسطة Volks- & Mittelschule وكنت من العائلات المنخفضة الدخل فلديك الفرصة لتقديم طلب للحصول على تخفيض.
- سوف تتلقى الطلب المناسب (نموذج من ٣ صفحات) من مدرستك.
- يرجى ملء هذا الطلب بالكامل وإرساله إلى مركز الحسابات - قسم تخفيض رعاية الأطفال اليومية في المدرسة (Berechnungsstelle – Ermäßigung schulische Tagesbetreuung) عن طريق البريد الإلكتروني أو البريد أو الفاكس، بما في ذلك جميع المستندات اللازمة.
- مركز الحسابات - قسم تخفيض رعاية الأطفال اليومية في المدرسة (Berechnungsstelle – Ermäßigung schulische Tagesbetreuung) يقوم بتقدير التخفيض على أساس الدخل الصافي الإجمالي الشهري لأولياء الأمور المستحقين للحضانة.
- تحدد المدرسة مقدار التخفيض من خلال الطلب الذي تمت معالجته ومن خلال التقدير المحسوب.

أين يمكنني الحصول على طلب التخفيض (نموذج من ٣ صفحات)؟

سوف تتلقى طلب الخصم للمدرسة ابتدائية أو الإعدادية المتوسطة الحكومية في مدرسة طفلك. أكمل هذا وأرسله مع جميع المستندات اللازمة عبر البريد الإلكتروني أو البريد أو الفاكس مركز الحسابات - قسم تخفيض رعاية الأطفال اليومية في المدرسة (Berechnungsstelle – Ermäßigung schulische Tagesbetreuung).

ما هي المستندات المطلوبة لإعادة الحساب أو تمديد الخصم والتي يجب تقديمها إلى مركز الحسابات Berechnungsstelle؟

- طلب تقديم من المدرسة مملوء بالكامل (نموذج من ٣ صفحات)
- بيانات الاتصال والتواصل مع مقدم الطلب وذلك إذا كان هناك حاجة لمزيد من الاستفسارات
- نسخة / صورة من بطاقة الهوية الرسمية (رخصة القيادة، جواز السفر، بطاقة الهوية) لمقدم الطلب

- دليل حالي على دخل الأشخاص الذين يحق لهم الحضانة. ويشمل هذا:
 - دخل الوالدين / الأوصياء من العمل الحر و / أو العمل تبعًا لمؤسسات او اشخاص أو هيئات إلخ
 - بدل رعاية الأسرة
 - بدل رعاية الطفل
 - النفقة / بدل نفقة المعيشة
 - النفقة بعد الطلاق
 - إعانات البطالة
 - إعانة الحد الأدنى للدخل
 - المساعدة في حالات الطوارئ
 - المعاش / بدل المعاش
 - بدل أسبوعي
 - الإعانة في حالة المرض
 - معاش الأرملة / الأرمل أو اليتيم
 - إعانة مكتب العمل
 - بدل الخدمة الاجتماعية وبدل الخدمة العسكرية
 - الإعانة الدراسية، المنحة الدراسية
 - مساهمات الدعم، على سبيل المثال من الوالدين أو الأقارب
 - الدخل الناتج عن الإيجار أو التأجير
 - الدخل من رأس المال
 - في حالة الأطفال بالتبني فيجب إرسال قرار الحضانة أو بطاقة الرعاية

ما هي المستندات التي يجب ان يقدمها من يعمل عملاً حرّاً ومن يعمل تبعاً لمؤسسات او اشخاص أو هيئات إلخ؟

- الأشخاص العاملون تبعاً لمؤسسات او اشخاص أو هيئات إلخ:
 - أحدث بيان بالأجر والراتب (هما في ذلك أجر العمل الإضافي، ولا يكون هذا البيان أقدم من ٣ أشهر، ويكون بدون بدل الإجازات وبدون مكافآت عيد الميلاد والمدفوعات الخاصة)
 - في حالة الدخل غير المنتظم يلزم تقديم بيانات الأجر والرواتب في ٣ أشهر الأخيرة.

الأشخاص العاملون لحسابهم الخاص:

- أحدث بيان بضريبة الدخل أو
- خطاب من مستشار الضرائب حول السحوبات الحالية الشهرية الخاصة

متى وكيف سأتلقي ردًا حول طلبي؟

يسعى مركز الحسابات - قسم تخفيض رعاية الأطفال اليومية في المدرسة (Berechnungsstelle – Ermäßigung schulische Tagesbetreuung) إلى إجراء حساب أساس تقييم الخصم في أسرع وقت ممكن. قد تستغرق المعالجة فترة تصل إلى ٣ أسابيع. ويمكن معالجة الطلبات الكاملة فقط. إذا كان إثبات الدخل أو الطلب المقدم مفقودًا أو غير مكتمل أو ناقص، فسيتم إبلاغك عن طريق البريد الإلكتروني أو بالبريد عن المستندات الناقصة. ويرجى ملاحظة أنه من الممكن في هذه الحالة أن تتأخر المعالجة وفقًا لذلك. سيتم إرسال الطلب الذي تمت معالجته مع تقدير الخصم المحسوب إلى عنوان منزلك عن طريق البريد. ويرجع ذلك لأسباب تتعلق بحماية البيانات، ولا يمكن إرسال تقدير الخصم المحسوب عبر البريد الإلكتروني.

لقد تم تسليمي تقدير الخصم والآن ما هي الخطوة التالية للحصول على التخفيض؟

يرجى تسليم الطلب الذي تمت معالجته مع تقدير الخصم المحسوب إلى مدرسة طفلك بحلول التاريخ المحدد. حيث يتم تحديد مقدار التخفيض مباشرة في مدرسة طفلك.

كيف يمكنني معرفة متى سيتم منح الخصم وما هو المبلغ؟

يتم تحديد مقدار التخفيض مباشرة في مدرسة طفلك. سيتم إبلاغك بهذا مباشرة من قبل المدرسة.

منذ متى يكون الخصم ساريًا وما هي مدة سريان الخصم؟

يرجى سؤال مدرسة طفلك من متى يكون الخصم ساري المفعول. يرجى ملاحظة أن الخصم الخاص بك صالح فقط لفترة زمنية محددة وبالتالي يجب عليك تمديده في الوقت المناسب. تاريخ انتهاء سريانه موجود في الصفحة الأولى من طلبك. لتمديد الخصم يجب تقديم جميع المستندات المطلوبة (نموذج طلب من ٣ صفحات من المدرسة وجميع إثباتات الدخل الحالي) مرة أخرى بالكامل. ويمكنك إرسال هذا إلى مركز الحسابات - قسم تخفيض رعاية الأطفال اليومية في المدرسة (Berechnungsstelle – Ermäßigung schulische Tagesbetreuung) عن طريق البريد الإلكتروني أو البريد أو الفاكس. نطلب من سيادتكم أن تتفهم أنه لا يمكن لقسم الحسابات القيام بالحساب بأثر رجعي.

لماذا لا أتلقي خصمًا؟

إذا تعذر معالجة طلبك بسبب عدم كفاية المستندات فسيقوم مركز الحسابات - قسم تخفيض رعاية الأطفال اليومية في المدرسة (Berechnungsstelle – Ermäßigung schulische Tagesbetreuung) بإبلاغك بشكل مباشر. ويرجى ملاحظة أن المعالجة قد تستغرق فترة قد تصل إلى ٣ أسابيع. ويمكن معالجة الطلبات الكاملة فقط. سيتم إرسال الطلب الذي تمت معالجته سويًا مع تقدير الخصم المحسوب إلى عنوان منزلك عن طريق البريد. ويرجى تسليم الطلب الذي تمت معالجته سويًا مع تقدير الخصم المحسوب إلى مدرسة طفلك بحلول التاريخ المحدد. يتم تحديد مبلغ الخصم مباشرة في المدرسة. إذا لم تحصل على تخفيض (بسبب تجاوز حد الدخل / بسبب تقدير الخصم) يرجى الاتصال بمدرسة طفلك مباشرة إذا كانت لديك أي أسئلة.

ما هي تكاليف خدمة رعاية الأطفال اليومية في المدرسة؟

للأسئلة المتعلقة بالتكاليف والفواتير والمدفوعات يرجى الاتصال بمدرسة طفلك.

من أتصل إذا كانت لدي أسئلة تتعلق بمدفوعاتي المدفوعة مسبقًا أو بالمبالغ التي لم يتم دفعها بعد أو بخصوص الاتفاق لتقسيط المبالغ؟

قسم المحاسبة مسؤول عن أية أسئلة. ويمكن العثور على تفاصيل الاتصال في أعلى يمين إيصال الدفع المعني.

مركز الحسابات - قسم تخفيض رعاية الأطفال اليومية في المدرسة (Berechnungsstelle – Ermäßigung schulische Tagesbetreuung)
يرجى إرسال طلبك عبر البريد الإلكتروني أو الفاكس أو الهاتف. يمكن توضيح العديد من الأمور كتابةً أو عبر الهاتف. إذا كان من الضروري تحديد موعد شخصي فيرجى تحديد موعد عبر الهاتف على

+43 1277 55 55.

مركز الحسابات

قسم تخفيض رعاية الأطفال اليومية في المدرسة

Berechnungsstelle –

Ermäßigung schulische Tagesbetreuung

Wien 16, Wilhelminenstraße 93

Infotelefon: 55 55 277 1 43+

E-Mail: bst@ma10.wien.gv.at

www.kindergaerten.wien.at